

CUR 186 Binnenstedelijke kademuren

Doel en stand van zaken

Houten Heipalendag

Dr.ir. J.G. de Gijt

17 januari 2012

1



Deelnemers

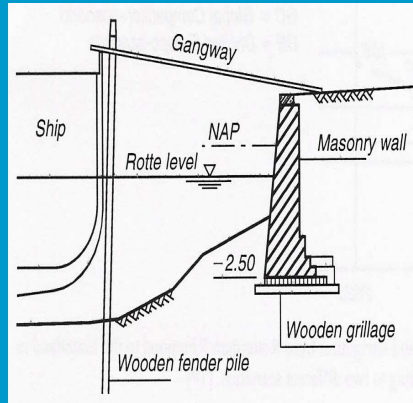
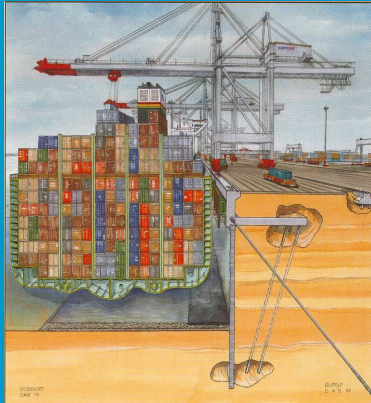
- Amsterdam
- Den Bosch
- Den Haag
- Haarlem
- Rotterdam
- Utrecht
- Fugro
- Grontmij
- Nebest
- Ballast Nedam
- Hakkers
- TUDelft

17 januari 2012

2



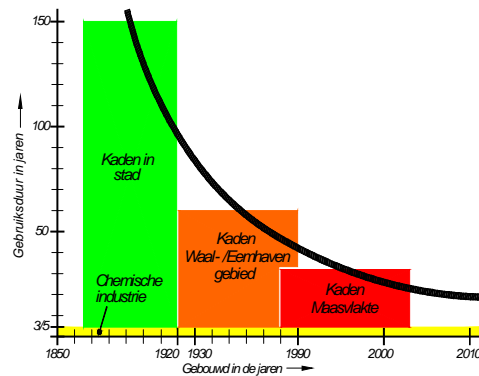
Waar praten we over ?



17 januari 2012

3

Gebruiksduur van kademuren



17 januari 2012

4

Wat gaat de CUR commissie doen ?

- Opstellen van een richtlijn hoe om te gaan met aanpassingen van binnenstedelijke kademuren aan veranderde eisen en/of opknappen
- Aansluiting bij EURO-code en CUR 211 en CUR 166
- Planning eind 2012 gereed

17 januari 2012

5

Wat is hieraan bijzonder?

- Oude constructies (hout, ongewapend beton ,metselwerk)
- Omgeving bepaald wat er kan
- Politiek gevoelig
- Veiligheid

17 januari 2012

6

Wat kan er op een oude muur?

- Oude kademuren zijn nooit berekend op bus of vrachtwagen belasting
- Vraag is dan wat kan er aan belasting op de kademuur?
- Zijn ze daarom sterk over gedimensioneerd?
- Wat is de reststerkte?
- Zou het zo zijn dat een paal fundering wanneer beschouwd als fundering op staal een hoger draagvermogen heeft?

17 januari 2012

7