

Risicoanalyse

Uitvoeringsprojecten

**“Zoiets als de
Wilhelminastraat mag niet
meer gebeuren”
(2006/2007)**

Hans Grotenbreg

Harro Temmink

Zorg voor een nieuwe

- aanpak,**
- werkomschrijving,**
- protocol.**

Risicoanalyse

Uitvoeringsprojecten

Doel

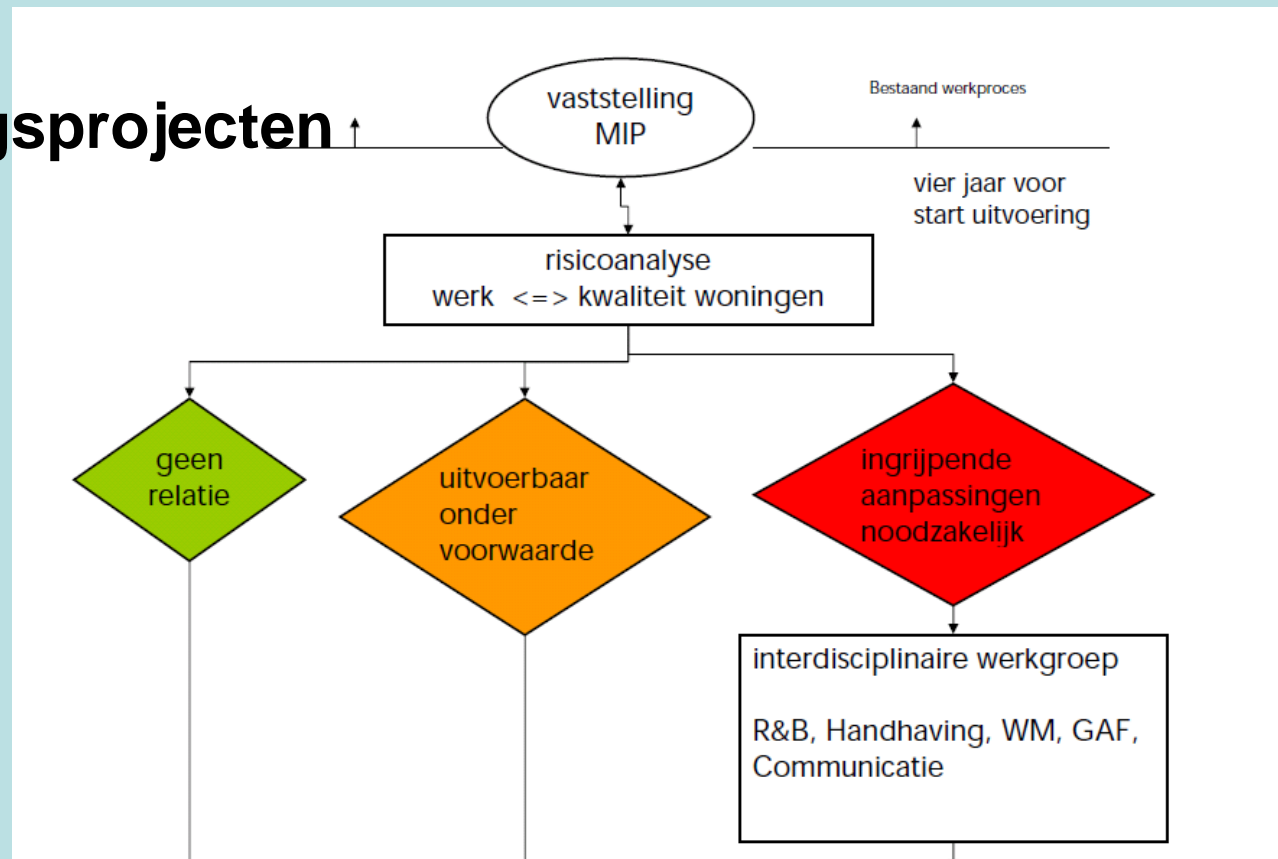
- Kans op schade aan panden op een acceptabel niveau brengen

Uitgangspunten

- Het protocol betreft civieltechnische projecten uit te voeren in opdracht van de gemeente
- Het protocol geldt in principe alleen voor vooroorlogse woningen
- Eigenaren zijn zelf verantwoordelijk voor de staat van hun pand
- Alleen de schade ten gevolge van het werk wordt vergoed

Risicoanalyse

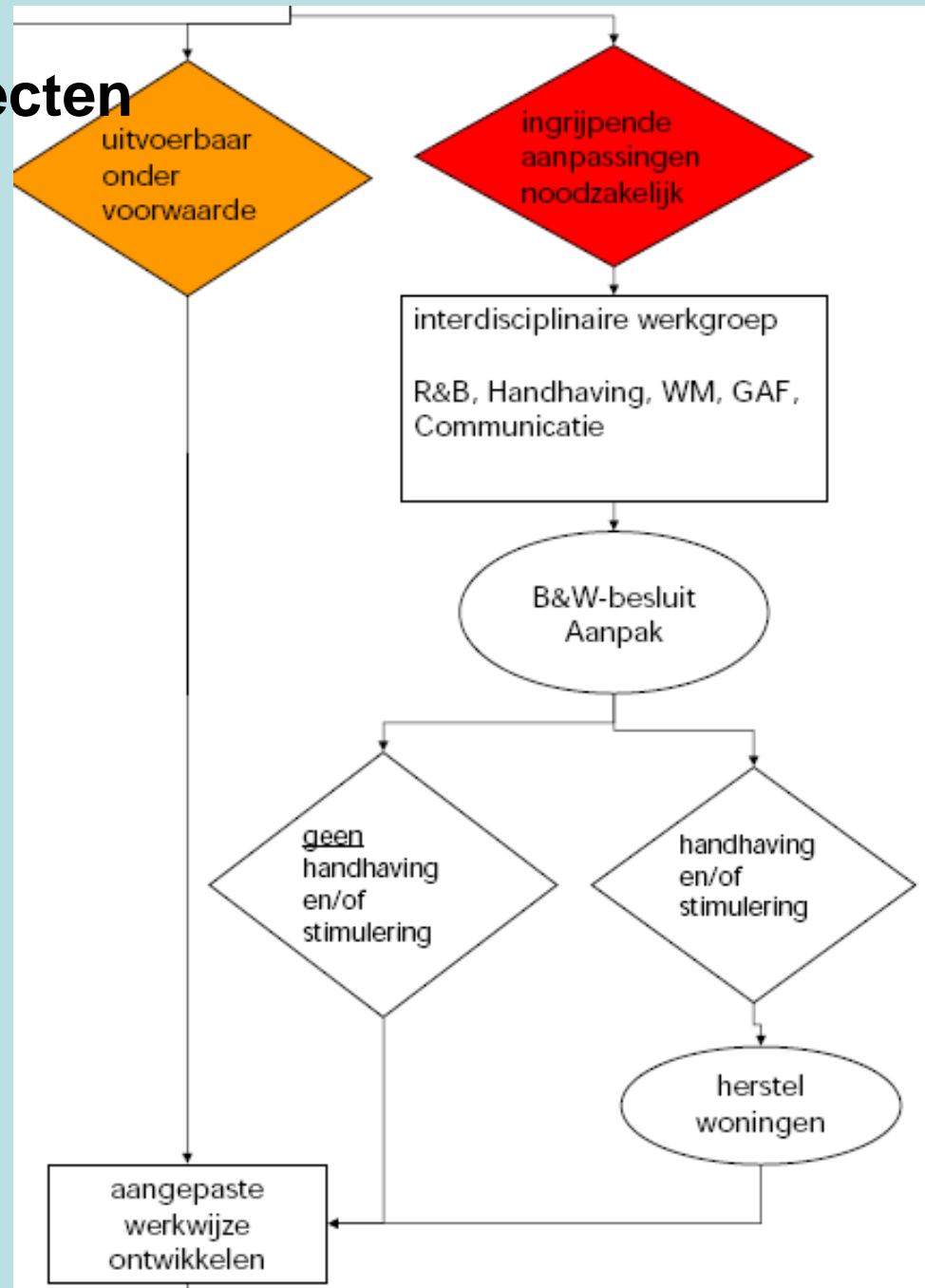
Uitvoeringsprojecten



aangepaste
werkwijze
ontwikkelen

- Lichter materieel
- Werkmethode en logistiek
- Geen bronbemaling of monitoring van de grondwaterstand
- Monitoren door trilling-, en verplaatsingmetingen
- Aanpassen ontwerp (minder kwaliteit, levensduur, kosten)

Risicoanalyse Uitvoeringsprojecten



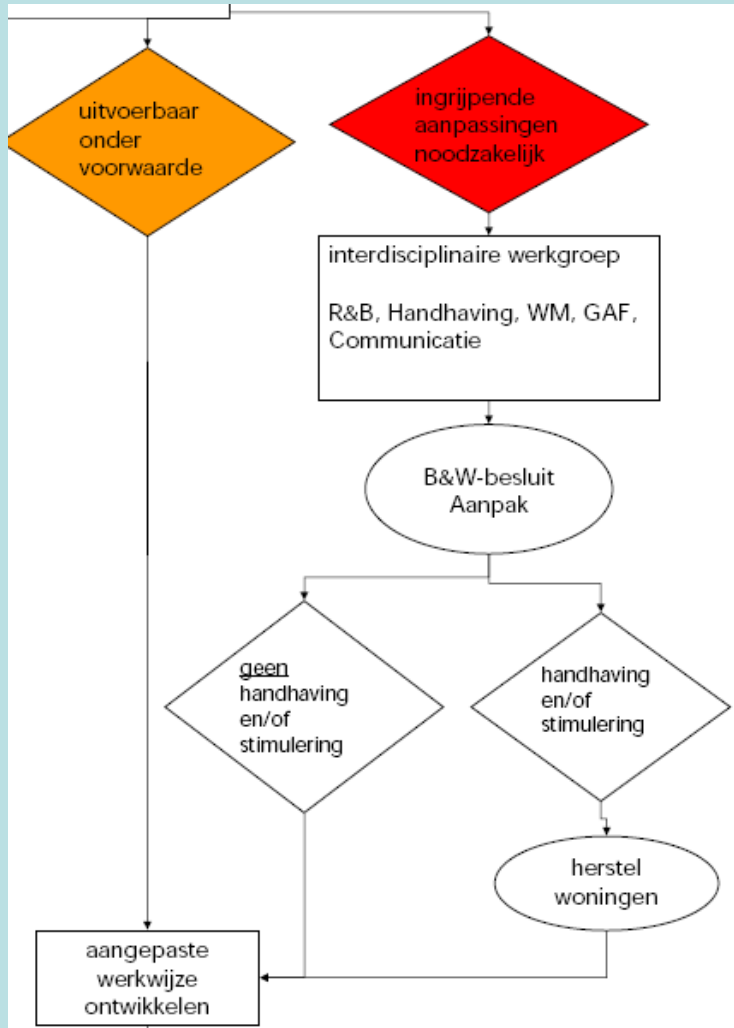
Wanneer rood ?

Door aanpassingen verhoging van het projectbudget met €30.000,- / 25%

Ernstig verlies van kwaliteit, en/of levensduur van de nieuwe infrastructuur

Met aangepaste werkwijze nog geen uitvoering mogelijk

Risicoanalyse Uitvoeringsprojecten



Als Rood:

- Interdisciplinaire werkgroep

- Plan van Aanpak

Urgentheid van uitvoering

Mogelijkheden herstel woningen

handhaafbaarheid; stimulering door subsidie

Communicatietraject

Kosten voor uitvoering gemeentelijk werk

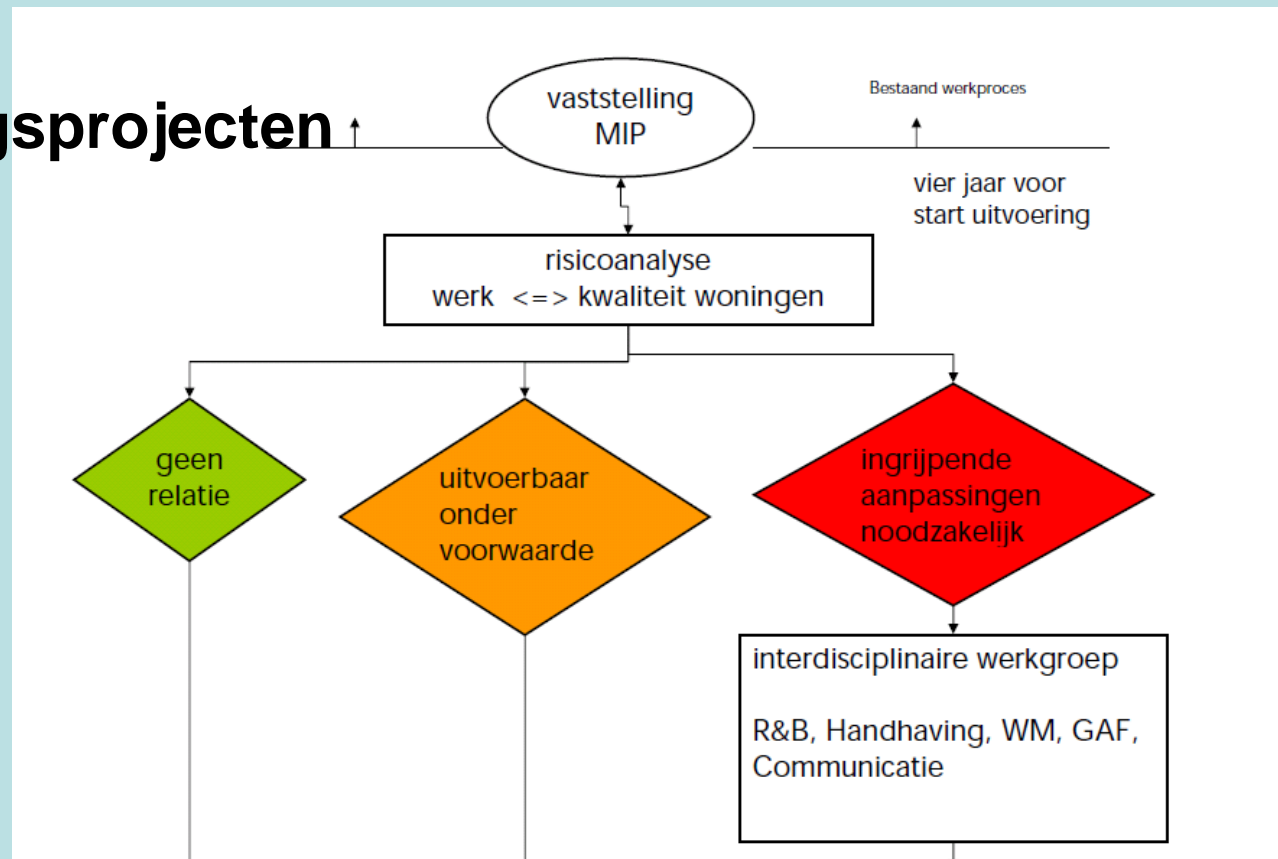
Kosten voor herstel woningen

- B&W-besluit

Een rood project is nooit standaard

Risicoanalyse

Uitvoeringsprojecten



Risicoanalyse

Soort werk

aanleg riool, bouw brug, aanleg bestrating, kappen bomen, grond(water)saneringen.

Soort werkzaamheden

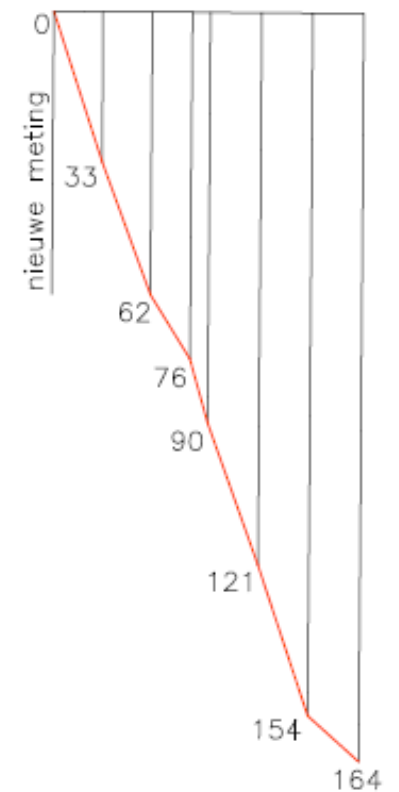
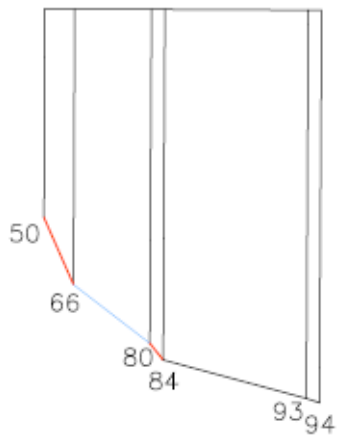
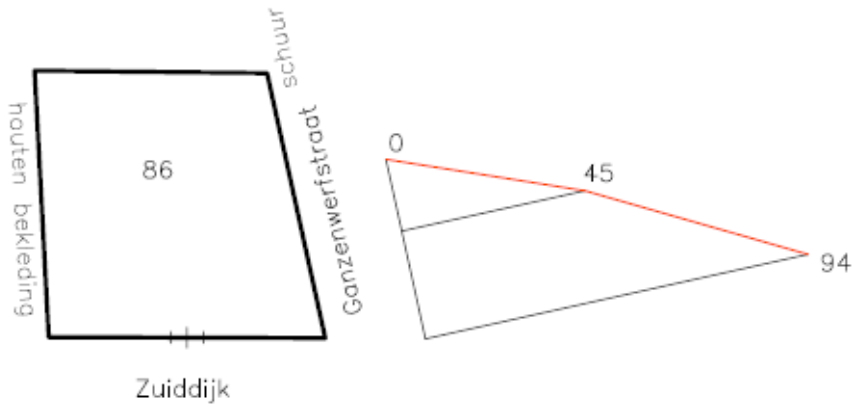
bronbemaling, heien, gebruik groot materieel, ontgravingen,

langdurige grondwaterstandverlaging,

Kwaliteit van woningen

bepaling aan de hand van scheurvorming, scheefstand, soort casco, zettingsnelheid

Risicoanalyse Uitvoeringsprojecten

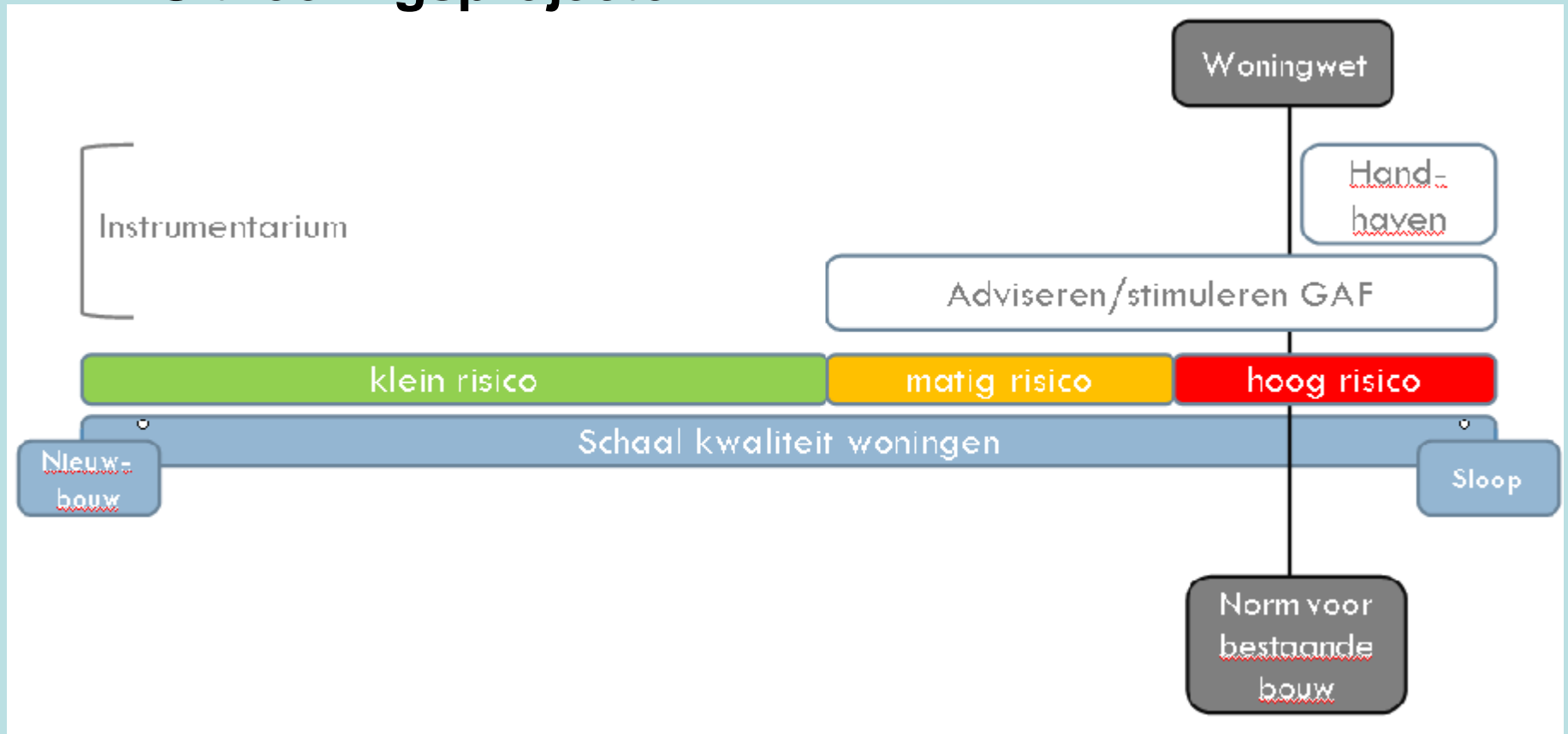


Risicoanalyse Uitvoeringsprojecten



- scheefstand
- gevelschade
- trillingen
- zakkings tempo
- niet gemeten
- gevoeligheid klein
- gevoeligheid matig
- gevoeligheid groot
- invloedssfeer trillingen
- geotechnische invloedssfeer
- riool

Risicoanalyse Uitvoeringsprojecten



- Eigenaren zijn zelf verantwoordelijk voor de staat van hun pand
- Alleen de schade ten gevolge van het werk wordt vergoed

Vragen?