




Eerste Nationale heipalendag

24 januari 2006



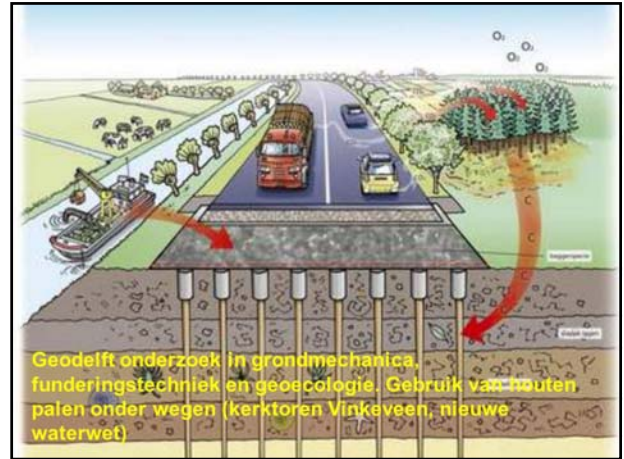
Programma

- Welkom
- Voorstellen deelnemers
- Overzicht processen van aantasting
- Discussie
- Borrel

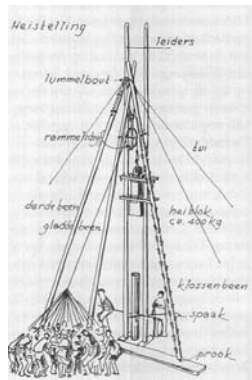
Inleiding

Eerste nationale heipalendag





Janmaat & en Molles
 heiverken, Meidrecht
 plaatsen van palen onder
 tuinhuisjes, tuinmuren,
 serres



KBBL Wijhe BV Bodemsanering



Lankelma Geotechniek BV Funderingsinspecties, veel in
 Amsterdam (Scheepvaartmuseum, Centraal station)



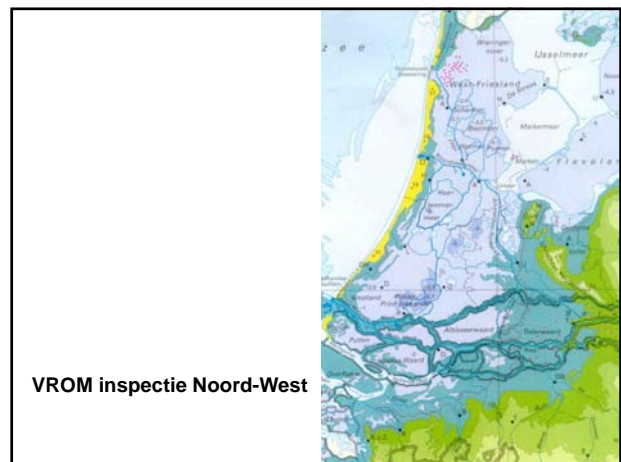
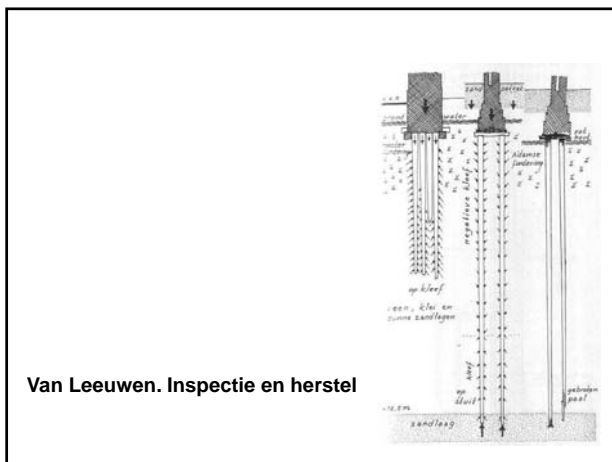
Mos Grondmechanica funderingsinspecties



Peters & van Leeuwen Nieuwe palen constructies



Ingenieursbureau Pieters bouwtechniek. Rekenen aan
 oude funderingen op basis van houtonderzoek en
 inspecties





SHR **Processen van aantasting**

Behoeftedeelnemers aan overzicht van processen van aantasting

Meest actuele zaken in heipaalcursus, hier een samenvatting

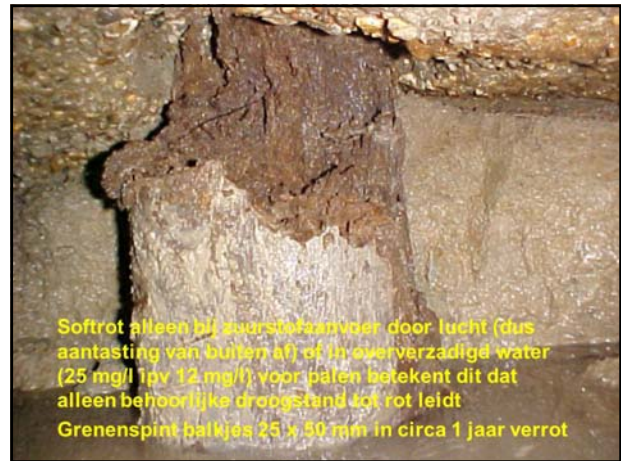
Droogstand (sofrotrot schimmel)

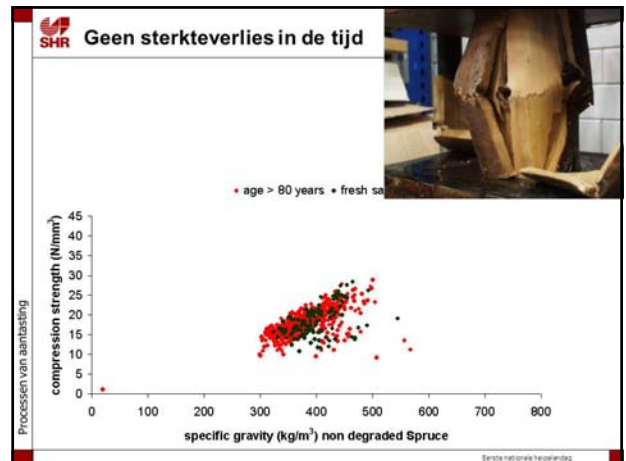
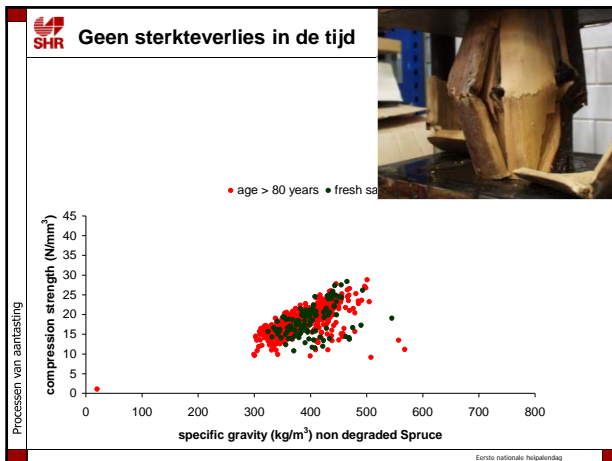
Aantasting onder water (bacteriële aantasting)

Sterkteverlies in de tijd

Processen van aantasting

Erasmus Universiteit Rotterdam





SHR

Discussie

1. Houten houten palenbestand in de Nederlandse bodem wordt geschat op 25.000.000
2. Waarde van de houten paal
3. Bedreiging van de houten paal
4. Gewenste acties

Processen van aantasting

Eerste nationale houtlanddag